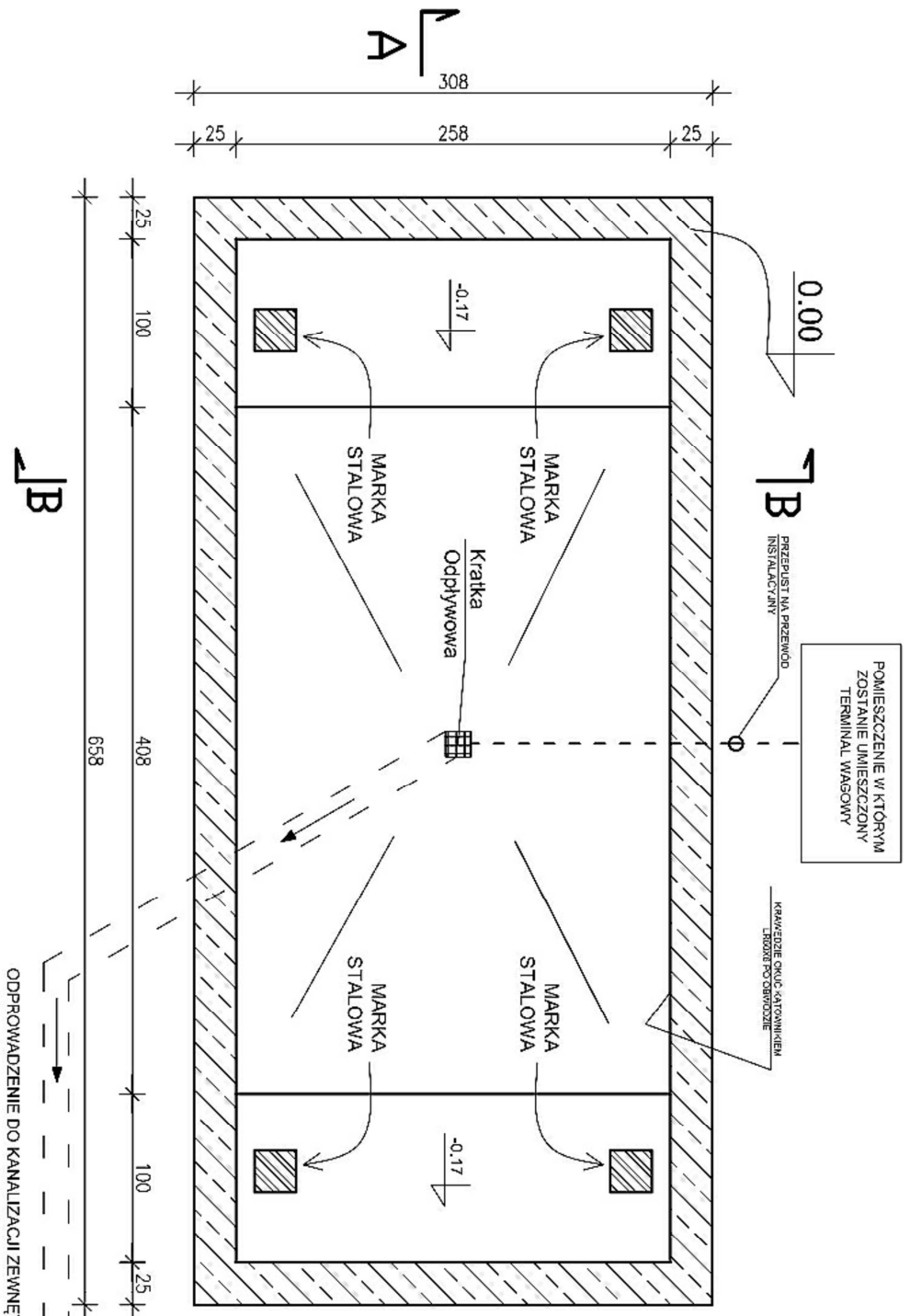
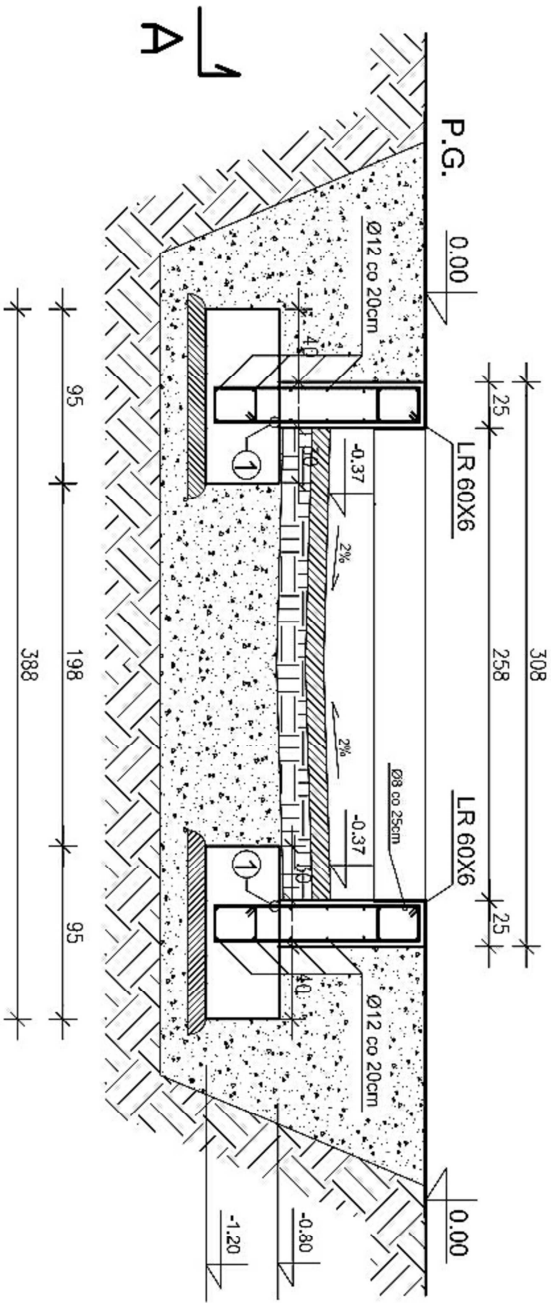
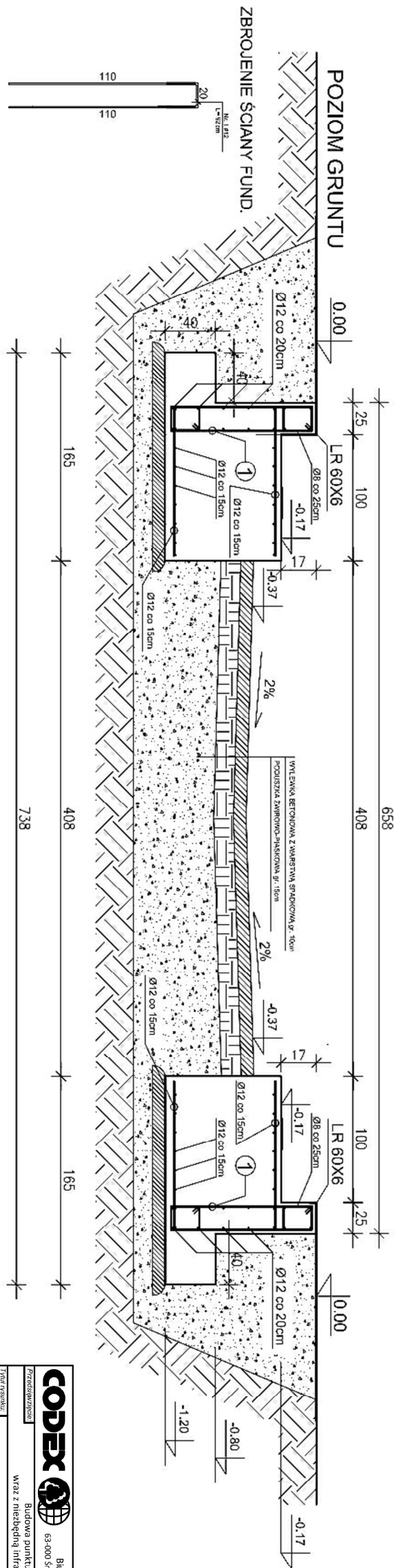


WAGA SAMOCHODOWA ZAGŁĘBIANA
WYMIARY : 6,0x2,5x0.17m
STOPY FUND. WYLEWANE NA MOKRO

PRZEKRÓJ POPRZECZNY B-B



PRZEKRÓJ PODŁUŻNY A-A



- UWAGI:**
1. WYMIARY W "cm", PUNKTY WYSOKOŚCIOWE W "m"
 2. SPADKI DO ODPIŁYWÓW KANALIZACJI KSZTAŁTOWAĆ W WARSTWIE WYRÓWNAWCZEJ.
 3. GŁĘBOKOŚĆ STREFY PRZEMARZANIA ZGODNIE Z NORMĄ PN-81/B-02030 ORAZ WARUNKAMI GEOTECHNICZNYMI.
 4. GÓRNA KRAWĘDZ WEWNĘTRZNA ŚCIANY FUNDAMENTOWEJ NALEŻY ZABEZPIECZYĆ KĄTOWNIKIEM LR 60X6. (KĄTOWNIK NALEŻY ZAKOTWIĆ W FUNDAMENCIE PRZY POMOCY PRĘTÓW KOTWACYCH).
 5. NALEŻY WYKONAĆ PODZIEMNY PRZEPUST NA PRZEWOD INSTALACYJNY Z POMIESZCZENIA WAGOWEGO W CENTRALNE MIEJSCE POSADOWIENIA WAGI. PRZEPUST O ŚREDNICY min. 21mm Z PILOTEM.
 6. ZALECANA RURA AROT DVR Ø32mm.
 7. POD ŁAWY ORAZ STOPY FUNDAMENTOWE NALEŻY UŁOŻYĆ 10CM WARSTWĘ CHUDEGO BETONU.
 8. MARKI STALOWE 25X25cm MONTOWANE PRZEZ PRODUCENTA W CZASIE MONTAŻU WAGI.

UWAGI
1. Niemianowane wymiary podano w [cm].

CODEX		Biurowo Rzeczoznawstwo i Ekonomia (Grudziądzka Spółka Jawna)		63-000 Śróda Włp, ul. Stachura 9 tel.: +48 61 622 91 20 fax: +48 61 622 91 21 sadowski@codex.pl www.codex.pl	
Zrealizowano:		Budowa punktu selektywnego zbierania odpadów komunalnych wraz z niezbędną infrastrukturą dla Gminy Czarnków w miejscowości Brzeźno		Strona dokumentacji	
Zgodnie z:		Waga samochodowa - rzut, przekroje, fundament		Wzrost	
Funkcja:		Inżynier / architekt		Stanowisko	
Projektował:		mgr inż. arch. Rafał Piechowiak		architektoniczna	
Sprawdził:		mgr inż. arch. Sławomir Pawłowski		architektoniczna	
		WP-014/OK/UpB/13.2009		wzrost	
		WP-0738		2016	